



HP ScanJet Pro 3500 f1

工具实用程序帮助

版权与许可

© 2015 Copyright HP Development Company, L.P.

除版权法允许之外，未经事先书面许可，不得对本文档进行复制、改编或翻译。

本文档所含信息如有修改，恕不另行通知。

此类产品和服务所随附的担保声明中明确规定了 HP 产品和服务的唯一担保。本文档的任何内容不应被解释为构成了附加担保。HP 不对本文档中的技术错误、编辑错误或遗漏承担责任。

商标名单

ENERGY STAR 是美国环保局的注册服务商标。

Microsoft 和 Windows 是 Microsoft Corporation 的注册商标。

目录

- 如何使用 HP 扫描仪工具实用程序 1
 - 启动 HP 扫描仪工具实用程序 1
 - “维护”选项卡 2
 - 查看和记录扫描仪维护信息 2
 - 对维护建议作出响应 2
 - 清洁纸张通道 2
 - 更换部件 3
 - 更换分纸滚轮和盖子 4
 - 更换拾纸滚轮模块 6
 - “设置”选项卡 7
 - 通知选项卡 7
 - 关闭扫描仪或断开扫描仪连接时使用 HP 扫描仪工具实用程序 7

如何使用 HP 扫描仪工具实用程序

本帮助系统中包括以下主题：

- [启动 HP 扫描仪工具实用程序](#)
- [“维护”选项卡](#)
- [“设置”选项卡](#)
- [通知选项卡](#)
- [关闭扫描仪或断开扫描仪连接时使用 HP 扫描仪工具实用程序](#)

启动 HP 扫描仪工具实用程序

要启动 HP 扫描仪工具实用程序，请执行以下步骤之一：

- 单击**开始**，单击**程序**或**所有程序**，单击**HP**，单击**ScanJet**，单击**3500 f1**，然后单击**扫描仪工具实用程序**。
- 在**开始**屏幕中，单击“HP 扫描仪工具实用程序”图标。

默认情况下，扫描仪设置为在处于非活动状态两小时后自动关闭，以节约电能。可以随时在**设置**选项卡中更改“睡眠模式”和“自动关机”设置。

“维护”选项卡

- [查看和记录扫描仪维护信息](#)
- [对维护建议作出响应](#)

查看和记录扫描仪维护信息

HP 扫描仪工具实用程序**维护**选项卡显示扫描仪组件的日常维护和更换状态，并允许您记录维护和更换活动。

- **清洁纸张通道：**显示纸张通道清洁数据和纸张通道清洁建议。
- **记录清洁纸张通道：**记录纸张通道清洁数据
- **记录清洁滚筒：**显示滚筒使用情况数据和清洁建议。
- **记录更换：**显示自上次更换滚筒和分隔垫以来的滚筒使用情况数据，还可显示更换建议。

对维护建议作出响应

HP 扫描仪工具实用程序将跟踪扫描仪的使用情况，并将在扫描仪需要进行维护时发送通知（清洁滚筒或更换滚筒和分隔垫）。**建议维护**对话框指示扫描仪已到了维护时间。在正常情况下，应依照建议进行此类维护。

要表示已执行建议的维护，请单击**建议维护**对话框中的**确定**以打开 HP 扫描仪工具实用程序的**维护**选项卡，然后记录所执行的维护。

如果不方便执行建议的维护，可单击**建议维护**对话框上的**取消**。在 2000 次扫描之后，实用程序将重复显示此建议。如果在下次提醒之前执行建议的维护，请单击 HP 扫描仪工具实用程序的**维护**选项卡上的相应按钮（**记录清洁**或**记录更换**），以记录此维护活动。

要订购更换部件，请访问 www.hp.com/buy/parts，选择所需的语言（如果提示），然后搜索您的产品。

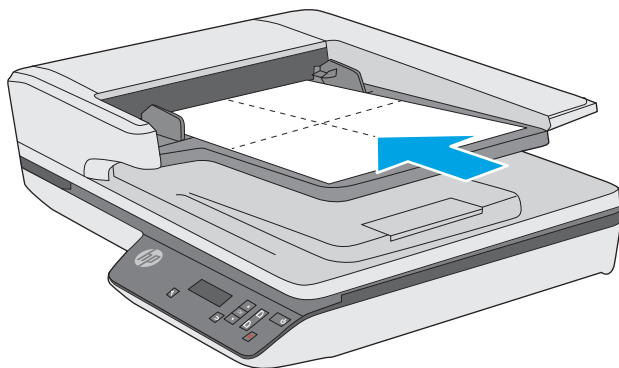
清洁纸张通道

如果扫描图像中有条纹或划痕，请使用 HP 纸张通道清洁布清洁纸张通道。

要清洁纸张通道，请按以下步骤操作：

1. 从槽口处打开密封的 HP 纸张通道清洁布盒子。注意不要撕破清洁布。
2. 取出清洁布，将其展开。

3. 将展开的清洁布放入文稿进纸盒中。




4. 打开 HP 扫描仪工具实用程序，然后单击**维护**选项卡。
 5. 在**清洁纸张通道**下，单击**清洁**使清洁布通过扫描仪。
-
- ⚠ **注意：**执行下一步骤之前，先等候至少两分钟，以便让组件晾干。
-
6. 在扫描仪中最多装入 5 页打印纸。扫描并查看扫描结果。
 7. 在**记录清洁纸张路径**下，单击**记录清洁**以记录此清洁活动并更新纸张路径清洁历史记录。

更换部件

在需要时更换部件有助于确保高质量的扫描效果。当扫描仪工具实用程序提示，或当扫描仪无法正常工作，可能需要更换部件。HP ScanJet Pro 3500 f1 ADF 滚轮更换套件包括以下更换部件：

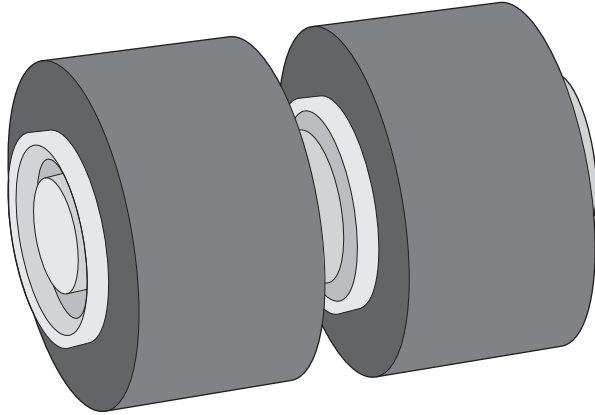
- 滚轮盖
- 分纸滚轮
- 拾纸滚轮模块

更换套件还包括每个部件的详细更换说明。

 **注：**HP 建议您每 100,000 次扫描后更换拾纸模块和分纸滚轮。

Windows: HP 扫描仪工具实用程序可以提醒您何时需要维修，这取决于多种条件并且可能比此更换间隔短。

更换分纸滚轮和盖子



如果出现以下情况，请更换分纸滚轮：

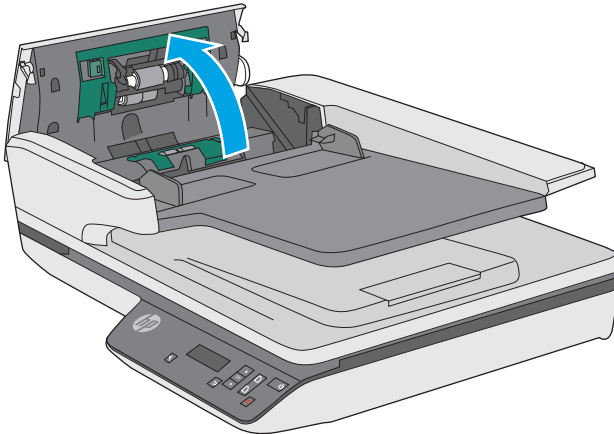
- Windows： **建议维护**对话框指示滚轮已达到需要进行维护的时间。
- 扫描仪反复出现文档卡纸。



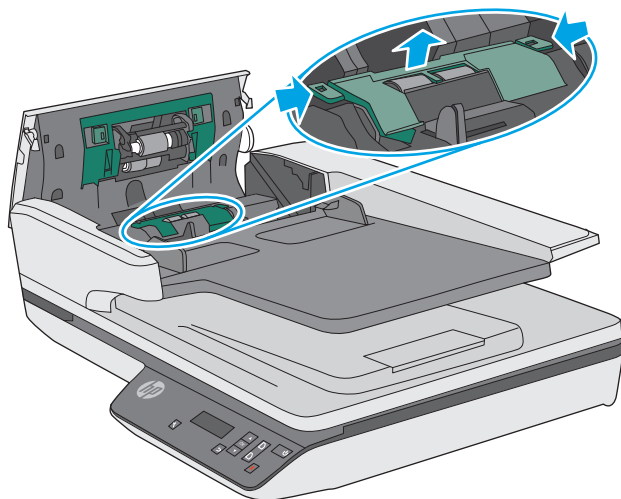
注：滚筒更换套件需要购买，不包括在标准服务协议保修范围内。

要更换分纸滚轮，请执行下列步骤：

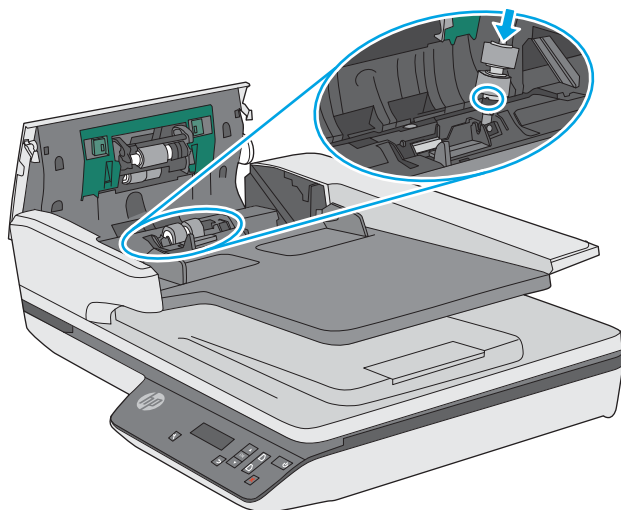
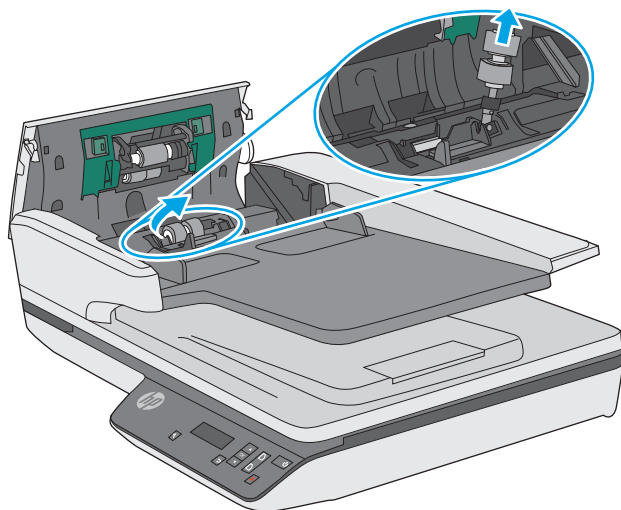
1. 按**电源**按钮关闭扫描仪，然后从扫描仪上拔下 USB 电缆和电源。
2. 打开文档进纸器盖板。



3. 挤压滚轮盖两侧的凸起处，然后将其抬起滚轮盖，以将其卸下。



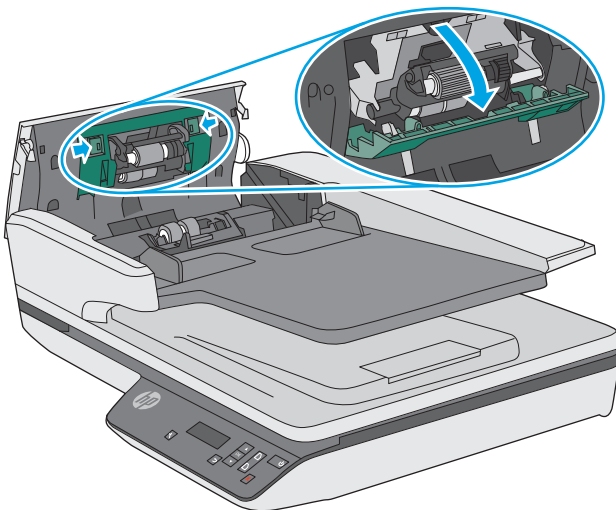
4. 按照更换套件随附的说明，拆卸并更换滚轮。



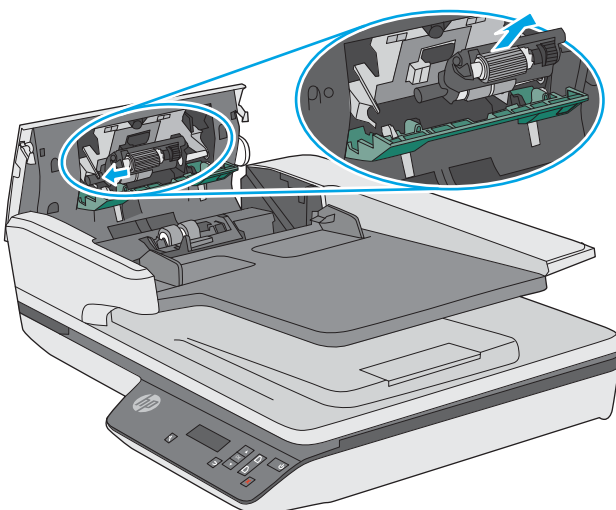
5. 重新装上滚轮盖，然后继续更换拾纸轮模块。

更换拾纸滚轮模块

1. 挤压滚轮盖两侧的凸起处，然后放下滚轮盖。



2. 从固定器中卸下滚轮轴，然后卸下滚轮模块。



3. 按照更换套件随附的说明更换拾纸滚轮模块。
4. 合上文档进纸器盖板。重新将 USB 电缆和电源线连接到扫描仪。
现在扫描仪已经就绪，可以使用了。
5. 按**电源**按钮打开扫描仪。
6. **Windows**：更新扫描仪的维护历史记录。
 - 打开 HP 扫描仪工具实用程序。
 - 在**记录更换**下，单击**记录与更换**以记录此更换活动，然后更新滚轮更换历史记录。

“设置”选项卡

HP 扫描仪工具实用程序**设置**选项卡可用于修改电源设置。

- 要指定扫描仪在多长时间不活动之后进入“睡眠模式”，请从**扫描仪多久后进入睡眠模式**下拉列表中选择相应的睡眠模式选项（默认值为 **15 分钟**）。
- 要指定在扫描仪多长时间处于不活动状态之后自动关闭扫描仪，请从**多久后关闭扫描仪**下拉列表中选择相应的值（默认值为 **2 小时**）。

通知选项卡

HP 扫描仪工具实用程序**通知**选项卡可用于修改通知设置。

- 选中**需要维护时显示消息**复选框，以便在建议执行清洁或更换操作时，使 HP 扫描仪工具实用程序发送通知。
- 选择**需要维护时发送电子邮件**，然后输入电子邮件地址，以便在建议执行清洁或更换操作时，接收电子邮件。
- 在**登录**选项卡中，选择将记录维护历史的文件。
- 在**状态更新**选项卡上，选择**需要维护时捕获状态报告**，然后输入文件路径，以记录状态报告和维护提示信息。

关闭扫描仪或断开扫描仪连接时使用 HP 扫描仪工具实用程序

当扫描仪关闭或断开与计算机的连接时，您可以启动 HP 扫描仪工具实用程序，以便查看扫描仪维护历史记录。当断开扫描仪连接时，您可以在 HP 扫描仪工具实用程序中执行以下操作：

- 打开此帮助内容。
- 在**维护**选项卡上，更改**需要维护时显示消息（需要管理员权限）**复选框的设置。

当开启扫描仪并将其连接到计算机时，您可以记录扫描仪维护并执行其他扫描仪管理任务。

如果扫描仪已经开启并连接到计算机，但 HP 扫描仪工具实用程序中的功能仍然不可用，请参见扫描仪《用户指南》中的疑难排解信息。

